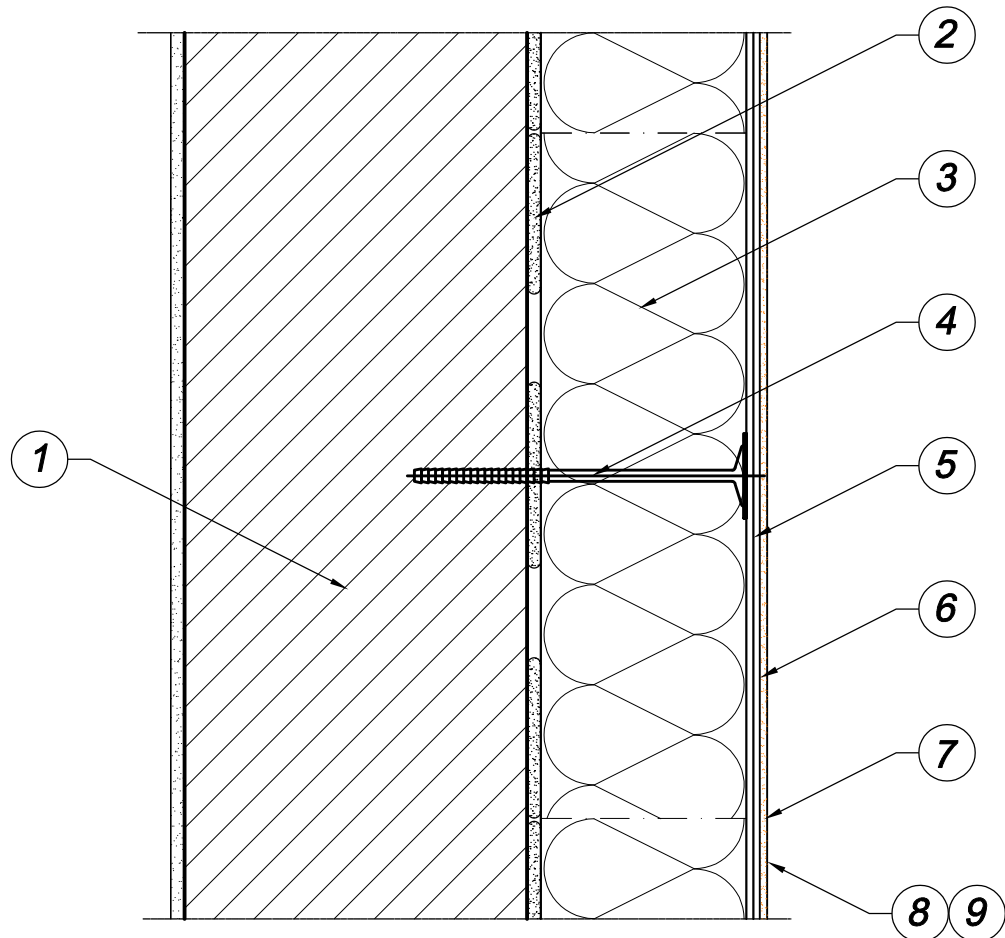


**Nr. 1.1.1 SYSTEM OCIEPLEŃ ATLAS
z wykorzystaniem płyt ze styropianu
tradycyjnego lub elastyfikowanego (EPS)**



1. Ściana

- pustaki i cegła ceramiczna / bloczki betonowe na zaprawie murarskiej/ bloczki i cegła wapiennopiaskowa na zaprawie/ bloczki z betonu komórkowego na zaprawie

2. Mocowanie podstawowe - kleje systemowe do płyt styropianowych

3. Izolacja termiczna

- styropian tradycyjny (EPS), styropian elastyfikowany (EPS)

4. Mocowanie dodatkowe

- łączniki mechaniczne (kołki) z trzpieniem wbijanym z tworzywa lub metalu, o średnicy talerzyka min 60 mm

5. Zaprawa klejowa zbrojona systemowazatapiania siatki

- siatka zbrojąca

6. Podkładowa masa tynkarska - pod wybrany stsem ociepleń

7. Tynk - barwiony w masie Silikonowy

8. Grunt pod farbę- w przypadku malowania tynku

9. Farba w zależności systemu

Temat :	Projekt termomodernizacji i zmiany kolorystyki elewacji budynku Ochotniczej Straży Pożarnej		
Lokalizacja :	47-430 Rudy ul. Juliusza Rogera 22 dz. nr 902/3	Rysunki technologiczne	
Inwestor:	Gmina Kuźnia Raciborska 47- 420 Kuźnia Raciborska ul. Słowackiego 4	Podpis	
Projektant :	Józef Kwiatek upr. nr 348/93 47-400 Racibórz ul.Powstańców Śl 23		
Data :	lipiec 2024	Nr rys.T- 3	